

Cadini di Misurina/Tre cime di Lavaredo Sentiero attrezzato “Bonacossa” e via ferrata “Merlone”











16-17 SETTEMBRE 2023

L'escursione si sviluppa lungo la seconda (e più interessante) sezione del sentiero Bonacossa, con splendide vedute sui Cadini di Misurina, Marmarole, Cristallo/Cristallino, per concludersi al cospetto delle “Drei Zinnen”.

Il primo giorno, per chi ha già esperienza di ferrate, si propone la salita della Ferrata del Merlone, moderatamente difficile, a partire dal Rifugio Fonda Savio.

Il secondo giorno, il sentiero si sviluppa per creste e tratti a mezza costa, con alcune sezioni attrezzate con cavo metallico, adatte comunque anche ai neofiti.

Il pernottamento è previsto al Rifugio Fonda Savio. Uscita riservata a persone con allenamento e confidenza con la montagna

	Difficoltà EEA – F (MD facoltativo)		Tempo di percorrenza 1° giorno: 2h (6h a seconda) soste escluse 2° giorno: 5h soste escluse
	Cartografia Tabacco 1:25000 Foglio n° 10		Dislivello 1° giorno: +500 m fino al rifugio Fonda Savio ± 400 m per ferrata “Merlone” 2° giorno: +450 m / -900m
	Breve descrizione del percorso 1° giorno: Dal Parcheggio presso il lago di Antorno al Rifugio Fonda Savio, con salita facoltativa alla Ferrata del Merlone. 2° giorno: dal Rifugio Fonda Savio, attraverso il sentiero attrezzato Bonacossa, fino al Rifugio Auronzo (eventualmente a forcilla Lavaredo se i tempi lo consentono) e ritorno alle auto.		
	Abbigliamento/attrezzatura Abbigliamento da escursionismo di media montagna. Obbligatorio: sacco lenzuolo, imbrago*, casco*, dissipatore* Attrezzatura alpinistica personale raccomandata * È possibile noleggiare il materiale in Sezione in base alla disponibilità.		
	Ritrovo/arrivo Ritrovo ore 06.00 parcheggio adiacente a piazzale Cervi c/o ex INPDAP (accesso viale della pace), Rovigo. Partenza puntuale ore 06.15 . In alternativa: ritrovo al lago di Misurina al sanatorio alle ore 10:00 .		
	Costo Quota di partecipazione ed assicurazioni - Soci 3€ - Non soci: 25€ Rifugio mezza pensione: 55€ soci, +9.000 € n.s. bevande escluse		
	Informazioni iscrizioni Iscrizioni entro giovedì 31 agosto 2023 in sede CAI Rovigo. IMP: all'atto dell'iscrizione i SOCI dovranno essere versata una caparra pari a 20 € (rifugio), i NON SOCI pari a 45 € (rifugio + assicurazione)		
	Direttore di escursione Emanuele S. 328 6599949 Giorgio C. 3289241968 Silvia O. 349 7294689	Note: portare al seguito tessera CAI con regolare bollino 2023 per usufruire del trattamento riservato ai soci CAI. <u>Pagamento Rifugio in contanti NO CARTE.</u>	

AVVERTENZE PER LE ESCURSIONI SOCIALI

La pratica della montagna comporta dei rischi ineliminabili, chi decide di intraprendere un'escursione deve essere consapevole di esporsi, seppur in modo minimo, ad una percentuale di rischio. Ogni partecipante deve essere responsabilmente consapevole che le personali capacità psicofisiche devono essere adeguate all'impegno richiesto per l'attività sociale a cui intende partecipare. I Referenti dell'escursione possono in ogni momento, per la sicurezza e l'incolumità del gruppo, in considerazione delle condizioni atmosferiche, delle capacità tecniche dei partecipanti o di valutazioni locali sulle condizioni del manto nevoso:

A) Adeguare o modificare il percorso programmato o, eventualmente disporre la rinuncia

B) Escludere dalla partecipazione all'escursione quanti non ritenuti idonei, per capacità o carenze di equipaggiamento.

I partecipanti hanno il dovere di tenere una condotta diligente e collaborativa attenendosi alle disposizioni dei Referenti e del Regolamento di partecipazione all'attività escursionistica sociale. In caso di inosservanza saranno, di fatto, esclusi dall'attività sociale con conseguente esonero di responsabilità degli Accompagnatori e della Sezione CAI di Rovigo. I minori devono essere accompagnati da un adulto che ne abbia la responsabilità. Il Regolamento sezionale delle escursioni è consultabile sul sito www.cairovigo.it

CLUB ALPINO ITALIANO - SEZIONE DI ROVIGO

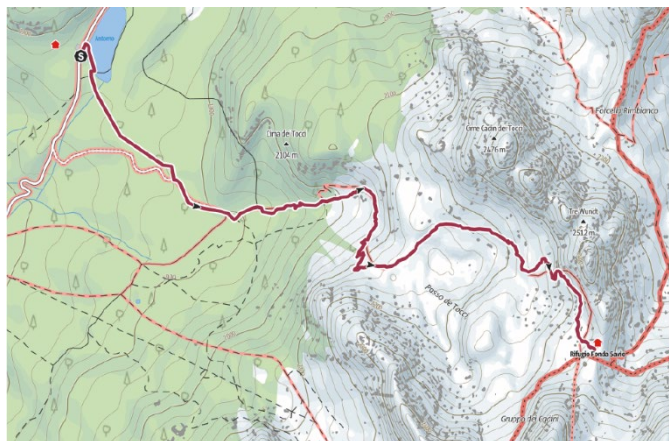
Via G. Bruno 15, 45100 Rovigo

Orario segreteria: Mercoledì 18:30/19:30 – Giovedì 21:15/22:30

Tel 0425 21061 | E-mail info@cairovigo.it

Cairovigo.it | [Facebook](https://www.facebook.com/CAI.Rovigo) | [Twitter](https://twitter.com/CAI.Rovigo)

PERCORSO, TEMPISTICHE E DISLIVELLI



Giorno 1 – Parcheggio – Rif. Fonda Savio – Lunghezza 3,20 km Disl. 500 m – Sentiero 115 – Tempo di percorrenza stimato 2 h
Giorno 1 – (Facoltativo) Ferrata Merlone (Moderatamente Difficile) – Lunghezza 1,00 km Disl. 400 m – Sentiero 112 – Tempo di percorrenza stimato 2 h la salita, 2 h la discesa. TOT 4 h

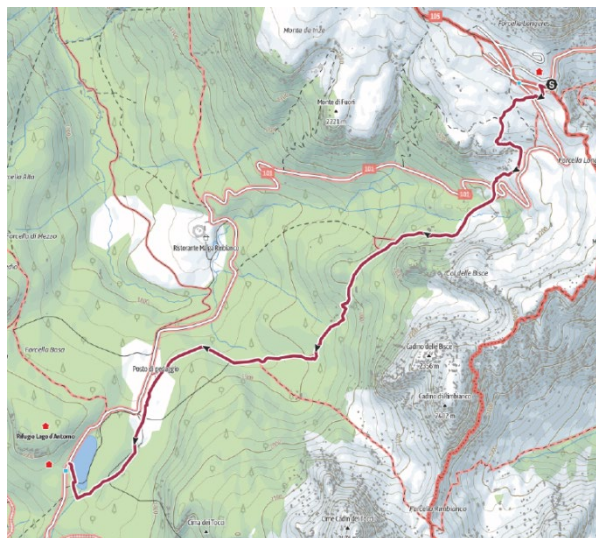
DECRIZIONE FERRATA MERLONE

Si raggiunge la vetta del Cadin di Nord-Est 2788mt per godere di un panorama grandioso verso le Tre Cime di Lavaredo, Croda Rossa, Cristallo, Dolomiti Friulane e cresta di confine con l'Austria. La Merlone è delle ferrate più dibattute delle Dolomiti in quanto composta da un gran numero di scalette poste una dopo l'altra, nonostante la presenza delle rampe di scale l'esposizione è però molto forte, acuita inoltre dalla grande severità dell'ambiente e dall'altezza della parete rocciosa risalita. Un traverso orizzontale con fune metallica in massima esposizione su appoggi "unti" dall'uso può essere considerato il punto più impressionante ed impegnativo della ferrata. Nel complesso un itinerario che richiede, confidenza con l'esposizione.

In alternativa: a) salita per ghiaie alla Forcella del Diavolo (± 220 m) – b) salita per ghiaie al Ciadin del Nevaio (± 460 m) – c) **Prendere** il sole in rifugio.

Giorno 2 Sentiero Bonacossa da Rif. Fonda Savio a Rif Auronzo (Alta via n°4) – Lunghezza 4,30 km Disl. 450 m – Sentiero 117 – Tempo di percorrenza stimato 3 h 30', se i tempi lo consentono si arriva a Forcella Lavaredo, – Rientro da Rif. Auronzo al Parcheggio – Lunghezza 4,30 km Disl. 450 m – Sentiero 119 – Tempo di percorrenza stimato 1 h 30'

Il sentiero Bonacossa è un itinerario, in parte attrezzato, che permette di attraversare il gruppo dei Cadini di Misurina, offrendo a chi lo percorre uno splendido panorama. Il percorso si addentra in una zona caratteristica delle Dolomiti, ricca di cime, guglie, campanili, torrioni e forcelle. Sebbene sia a tratti esposto, il sentiero non è tecnicamente difficile e regala meravigliose vedute sulle Dolomiti del Cadore. Tra queste guglie dolomitiche dalle denominazioni fiabesche – come l'Ultimo Spirito, la forcella degli angeli, il Castello Incantato, la Torre del Diavolo e il Gobbo – si può vivere l'esperienza di sentirsi catapultati in un altro mondo.



AVVERTENZE PER LE ESCURSIONI SOCIALI

La pratica della montagna comporta dei rischi ineliminabili, chi decide di intraprendere un'escursione deve essere consapevole di esporsi, seppur in modo minimo, ad una percentuale di rischio. Ogni partecipante deve essere responsabilmente consapevole che le personali capacità psicofisiche devono essere adeguate all'impegno richiesto per l'attività sociale a cui intende partecipare. I Referenti dell'escursione possono in ogni momento, per la sicurezza e l'incolumità del gruppo, in considerazione delle condizioni atmosferiche, delle capacità tecniche dei partecipanti o di valutazioni locali sulle condizioni del manto nevoso:

A) Adeguare o modificare il percorso programmato o, eventualmente disporre la rinuncia

B) Escludere dalla partecipazione all'escursione quanti non ritenuti idonei, per capacità o carenze di equipaggiamento.

I partecipanti hanno il dovere di tenere una condotta diligente e collaborativa attenendosi alle disposizioni dei Referenti e del Regolamento di partecipazione all'attività escursionistica sociale. In caso di inosservanza saranno, di fatto, esclusi dall'attività sociale con conseguente esonero di responsabilità degli Accompagnatori e della Sezione CAI di Rovigo. I minori devono essere accompagnati da un adulto che ne abbia la responsabilità. Il Regolamento sezionale delle escursioni è consultabile sul sito www.cairovigo.it

CLUB ALPINO ITALIANO - SEZIONE DI ROVIGO

Via G. Bruno 15, 45100 Rovigo

Orario segreteria: Mercoledì 18:30/19:30 – Giovedì 21:15/22:30

Tel 0425 21061 | E-mail info@cairovigo.it

Cairovigo.it | [Facebook](https://www.facebook.com/CAIRovigo) | [Twitter](https://twitter.com/CAIRovigo)